



Oceânica

Engenharia e Consultoria

Matriz:
Rua Victor Civita, 66 – Bl 1 – Sala 624
Rio de Janeiro – RJ – 22775-044
Tel: (21) 2139-4250
www.oceanicasub.com.br

Filial 1:
Av. Zen s/n – Lotes 1 e 2 – Zona Zen
Rio das Ostras – RJ – 28899-002
Tel: (22) 3321-6300
www.oceanicasub.com.br

Filial 2:
Av. Prefeito Aristeu Ferreira da Silva, nº 2133
Gr. dos Cavaleiros - Macaé - RJ CEP: 27930-070
Tel: (22)3321-6300
www.oceanicasub.com.br

GENERAL ARRANGEMENT

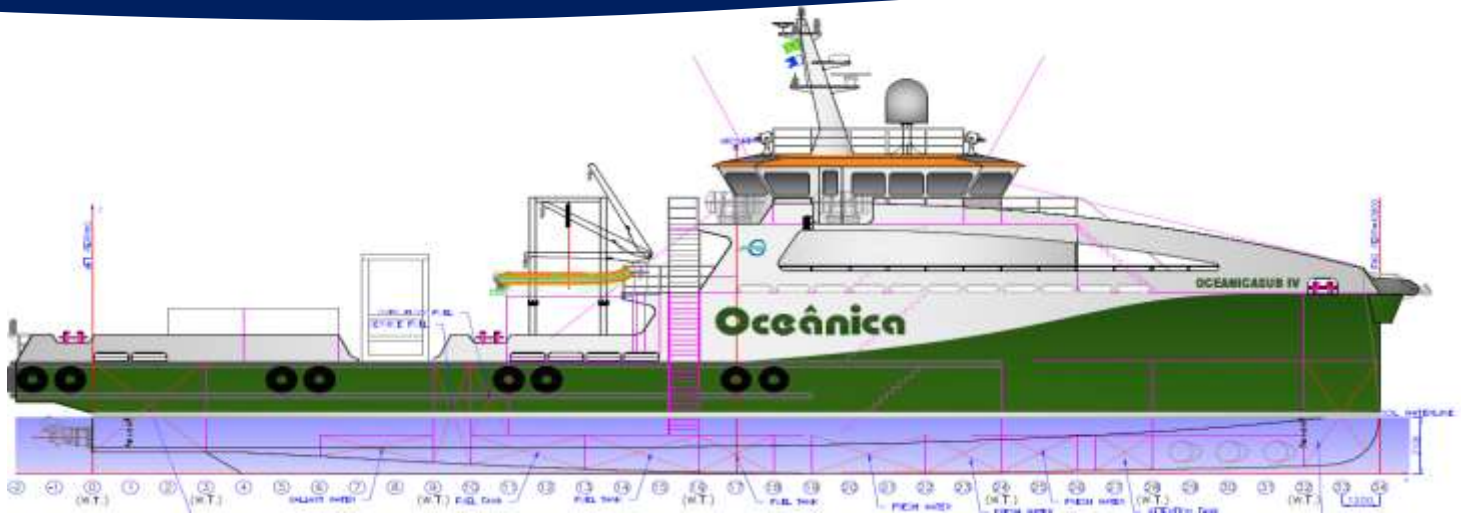
Arranjo Geral



PHOTOS

Fotos





MAIN CHARACTERISTICS

CARACTERÍSTICAS PRINCIPAIS

Vessel Type	Multi Purpose Offshore Services
<i>Tipo da embarcação: Apoio Marítimo</i>	
Flag	Brazilian
<i>Bandeira</i>	
Year Build	2016
<i>Ano de construção</i>	
Classification	RINA
<i>Classificadora</i>	
Length Overall	43,20m
<i>Comprimento total</i>	
Breadth Molded	9,30m
<i>Boca Moldada</i>	
Depth Main Deck	4,25m
<i>Pontal</i>	
Design Draft	2,10m
<i>Calado de Projeto</i>	
Displacement	250t
<i>Deslocamento</i>	
Accommodations	36 people
<i>Acomodações</i>	
Service Speed	10 knots
<i>Velocidade de Serviço</i>	

DECK

CONVÉS

Free Deck Area	160m ²
<i>Área Livre do Convés</i>	

DECK MACHINERY

EQUIPAMENTOS DO DECK

Deck Crane	14,5 ton
<i>Guindaste do Convés</i>	

LIFE SAVING EQUIPMENT

SALVA-VIDAS (EQUIPAMENTOS)

Life Rafts	4 x 10 pax
------------------	------------

NAVIGATION / COMMUNICATION EQUIPMENT

NAVEGAÇÃO / EQUIPAMENTOS DE COMUNICAÇÃO

Dynamic Position System	DP2 (Kongsberg)
<i>Sistema de Internet</i>	
Autopilot	ComNav
<i>Piloto Automático</i>	
Automatic Identification System-AIS	Furuno(Class B)
<i>Sistema de Identificação Automática</i>	
Radar	Furuno (10.4" Multi-Color)
<i>Radar</i>	
Satellite Navigator GPS	2 x Furuno (GP33)
<i>GPS</i>	
Echo Souder	2 x Furuno (5,7")
<i>Ecobatímetro</i>	

CAPACITIES

CAPACIDADES

Fuel Oil	127,4m ³
<i>Combustível</i>	
Fresh Water	39,5m ³
<i>Água Potável</i>	
Watermaker	3 x 5.900 Litros/dia
<i>Dessalinizador</i>	

PROPULSION AND MACHINERY

PROPULSÃO E EQUIPAMENTOS

Thrusters	4 x Hamilton Hydrojets
<i>Propulsores</i>	
Main Engines	4 x Cummins QSK19(660BHP@1800RPM)
<i>Motores Principais</i>	
Bow Thruster	2 x Thrustmaster - 200 HP
<i>Impulsor Lateral de Proa</i>	
Diesel Generators Engines	3 x Cummins QSM11 (425BHP@ 1800 rpm)
<i>Motor Diesel do Gerador</i>	
Generators	3 x 300kw - 440 AC - 60Hz
<i>Geradores</i>	
Emergency Generators Group	1 x Cummins 6B-CS 92kW
<i>Grupo Gerador de Emergência</i>	